



# MONTHLY MEMBERSHIP PROGRESS REPORT

District 111RS

Results as of: 6/30/2015

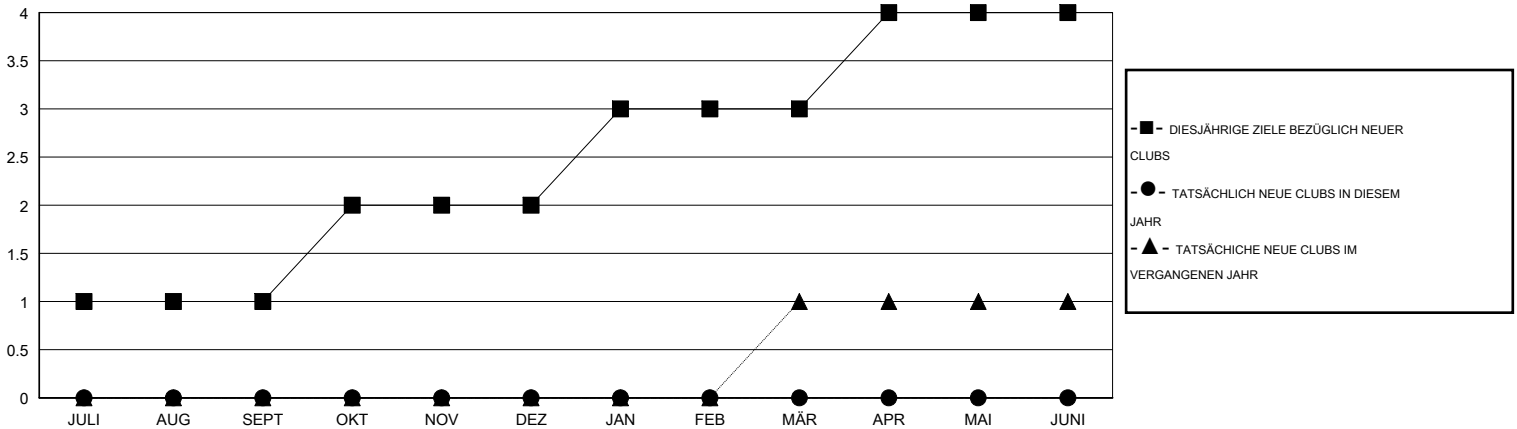
GMT: Ton Soeters

STANDORT GERMANY

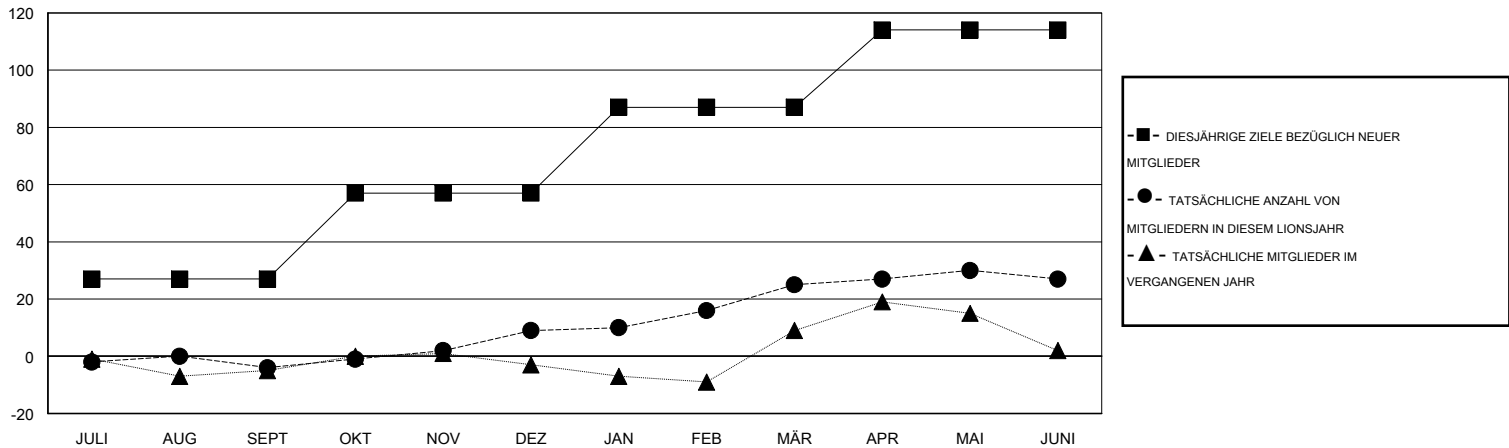
GMT KONST. GEB.: 4

| Clubs                    |                 |            |                  |                           | Pro Mitglied             |                      |   |                           |                           |
|--------------------------|-----------------|------------|------------------|---------------------------|--------------------------|----------------------|---|---------------------------|---------------------------|
| ERGEBNISSE FÜR 2014-2015 |                 |            |                  |                           | ERGEBNISSE FÜR 2014-2015 |                      |   |                           |                           |
| QUARTAL                  | ZIEL NEUE CLUBS | NEUE CLUBS | AUFGELOSTE CLUBS | NETTO-GEWINN/<br>-VERLUST | QUARTAL                  | ZIEL NEUE MITGLIEDER | HINZUGEFÜGTE GRÜNDUNGS- UND NEUE MITGLIEDER | AUSGESCHIEDENE MITGLIEDER | NETTO-GEWINN/<br>-VERLUST |
| JULI/AUG/SEPT            | 1               | 0          | 0                | 0                         | JULI/AUG/SEPT            | 27                   | 20  | 24                        | -4                        |
| OKT/NOV/DEZ              | 1               | 0          | 0                | 0                         | OKT/NOV/DEZ              | 30                   | 30  | 17                        | 13                        |
| JAN/FEB/MÄR              | 1               | 0          | 0                | 0                         | JAN/FEB/MÄR              | 30                   | 38  | 22                        | 16                        |
| APR/MAI/JUNI             | 1               | 0          | 0                | 0                         | APR/MAI/JUNI             | 27                   | 31  | 29                        | 2                         |

ZIELE UND TATSÄCHLICHE NEUE CLUBS KUMULATIV



ZIELE UND TATSÄCHLICHE MITGLIEDER KUMULATIV



|                                |   |  |                |                    |     |
|--------------------------------|---|--|----------------|--------------------|-----|
| ABGEMELDETE CLUBS: 0           | 56 VON 78 CLUBS HABEN 1 ODER MEHR NEUE MITGLIEDER AUFGENOMMEN | <u>GESCHLECHTERVERTEILUNG</u>                                      |                |                    |     |
| <u>AUSGETRETENE MITGLIEDER</u> |   | MANN   | 2,219 (83.99%) |                    |     |
| VERSTORBEN                     | 26  | FRAU   | 423 (16.01%)   |                    |     |
| CLUB AUFGELOST                 | 0   | <a href="#">KLICKEN SIE HIER FÜR ANGABEN ZUM ZUSTAND DES CLUBS</a> |                |                    |     |
| ANDERE                         | 66  |  |                | FAMILIENMITGLIEDER | 104 |
| GESAMT                         | 92  |  |                | HAUSHALTSVORSTAND  | 52  |
|                                |   | NICHT-FAMILIENVORSTAND   | 52             |                    |     |